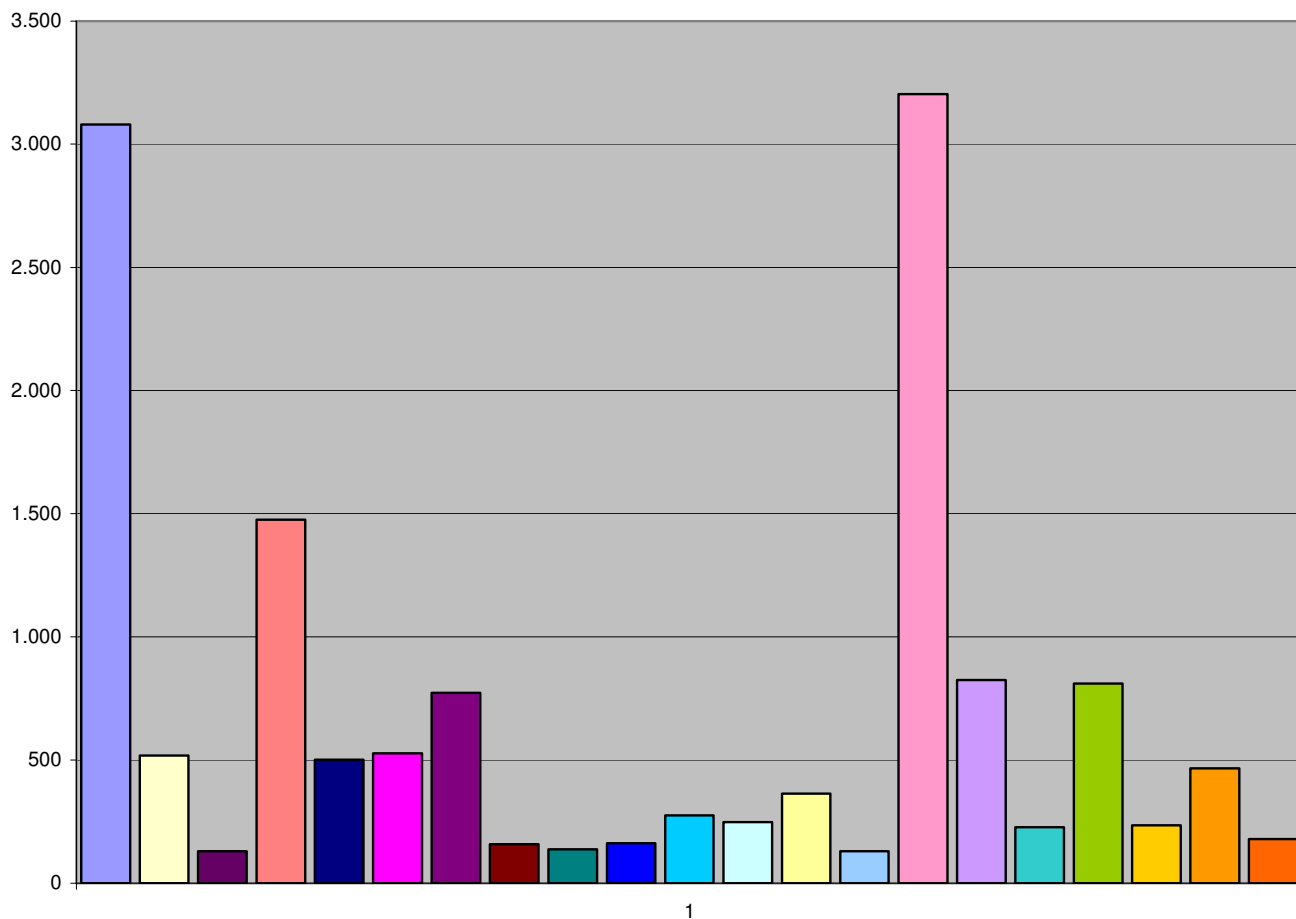


## Statistica anno 2004

<b>AMBIENTE</b>	7.286
<b>SERVIZI DEMOGRAFICI</b>	6.203
<b>CULTURA E MANIFESTAZIONI</b>	2.697
<b>TRIBUTI E FINANZE</b>	1.932
<b>PERSONALE LAVORO</b>	1.173
<b>SERVIZI SOCIALI E ASSISTENZA</b>	1.024
<b>IMMIGRAZIONE</b>	951
<b>TRAFFICO/TRASPORTI PUBBLICI</b>	727
<b>ATTIVITA PRODUTTIVE</b>	628
<b>LAVORI PUBBLICI</b>	627
<b>SCUOLA</b>	574
<b>URBANISTICA E CARTOGRAFIA</b>	567
<b>UFFICIO CASA</b>	544
<b>POLIZIA MUNICIPALE</b>	517
<b>QUADRIFOGLIO</b>	358
<b>PUBLIES</b>	305
<b>VARIE</b>	285
<b>PROTOCOLLO E ARCHIVIO</b>	207
<b>PUBLIACQUA</b>	202
<b>SANITA</b>	194
<b>CIMITERI</b>	180
<b>SEGRETERIA SINDACO</b>	170
<b>BIBLIOTECA</b>	149
<b>EDILIZIA</b>	130
<b>ECONOMATO</b>	123

ASSOCIAZIONI	115
PENSIONI	105
STATUTO E REGOLAMENTI	75
NOTIFICAZIONI ATTI	43
SPORT	35
<b>TOTALE</b>	<b>28.126</b>

Secondo semestre 2004 - Informazioni maggiormente richieste



■ AMBIENTE	□ ATTIVITA PRODUTTIVE	■ CIMITERI
■ CULTURA E MANIFESTAZIONI	■ IMMIGRAZIONE	■ LAVORI PUBBLICI
■ PERSONALE LAVORO	■ POLIZIA MUNICIPALE	■ PROTOCOLLO E ARCHIVIO
■ PUBLICACQUA	■ PUBLIES	■ QUADRIFOGLIO
■ SCUOLA	■ SEGRETERIA SINDACO	■ SERVIZI DEMOGRAFICI
■ SERVIZI SOCIALI E ASSISTENZA	■ TRAFFICO/TRASPORTI PUBBLICI	■ TRIBUTI E FINANZE
■ UFFICIO CASA	■ URBANISTICA E CARTOGRAFIA	■ VARIE