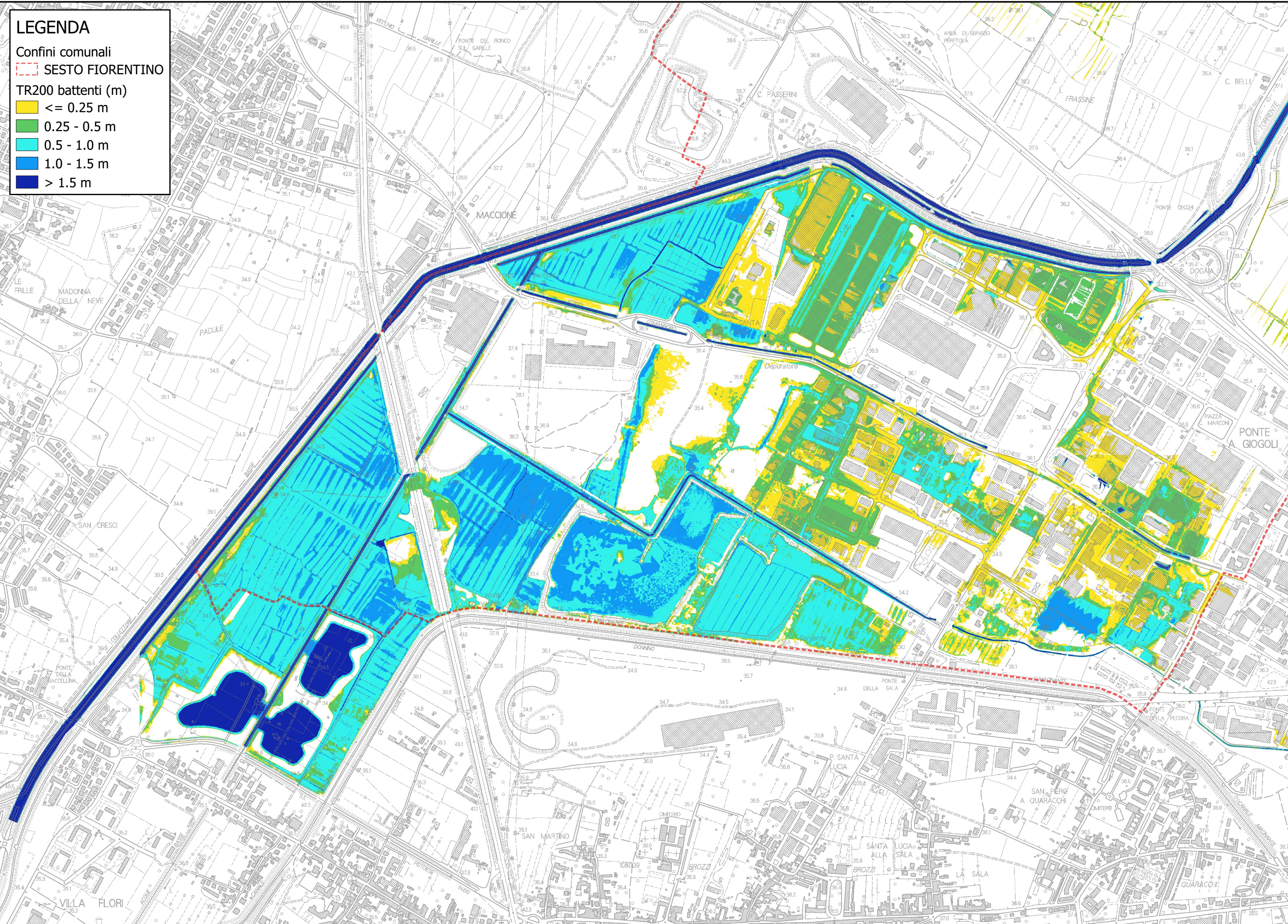




VARIANTE AL II REGOLAMENTO URBANISTICO DEL COMUNE DI SESTO FIORENTINO FINALIZZATA ALL'AGGIORNAMENTO DELLE CONDIZIONI IDRAULICHE E A MODIFICHE PUNTUALI DEGLI AMBITI DI TRASFORMAZIONE
STUDIO IDROLOGICO – IDRAULICO



LEGENDA
Confini comunali
--- SESTO FIORENTINO
TR200 battenti (m)
■ <= 0.25 m
■ 0.25 - 0.5 m
■ 0.5 - 1.0 m
■ 1.0 - 1.5 m
■ > 1.5 m

Carta 4/B – Carta dei battenti Tr 200 anni, involucro delle massime altezze per Tp 1, 2, 3 e 6 ore – approfondimento area Osmannoro
scala 1:10.000

GRUPPO DI LAVORO

Dott. Ing. Simone Galardini

Dott. Ing. Chiara Chiostrini

Dott. Ing. Federico Orlandini

Codice 08690	Emesso Galardini	D.R.E.A.M. Italia Via Garibaldi, 3 Pratovecchio Stia (Ar) - Tel. 0575 52.95.14	
Rev. 00	Controllato Chiostrini	Via Enrico Bindi n.14, Pistoia – Tel 0573 36.59.67	
Data Giugno 2019	Approvato D.T. Miozzo	http://www.dream-italia.it	
		AZIENDA CON SISTEMA DI GESTIONE QUALITÀ CERTIFICATO DA DNV = ISO 9001 =	