

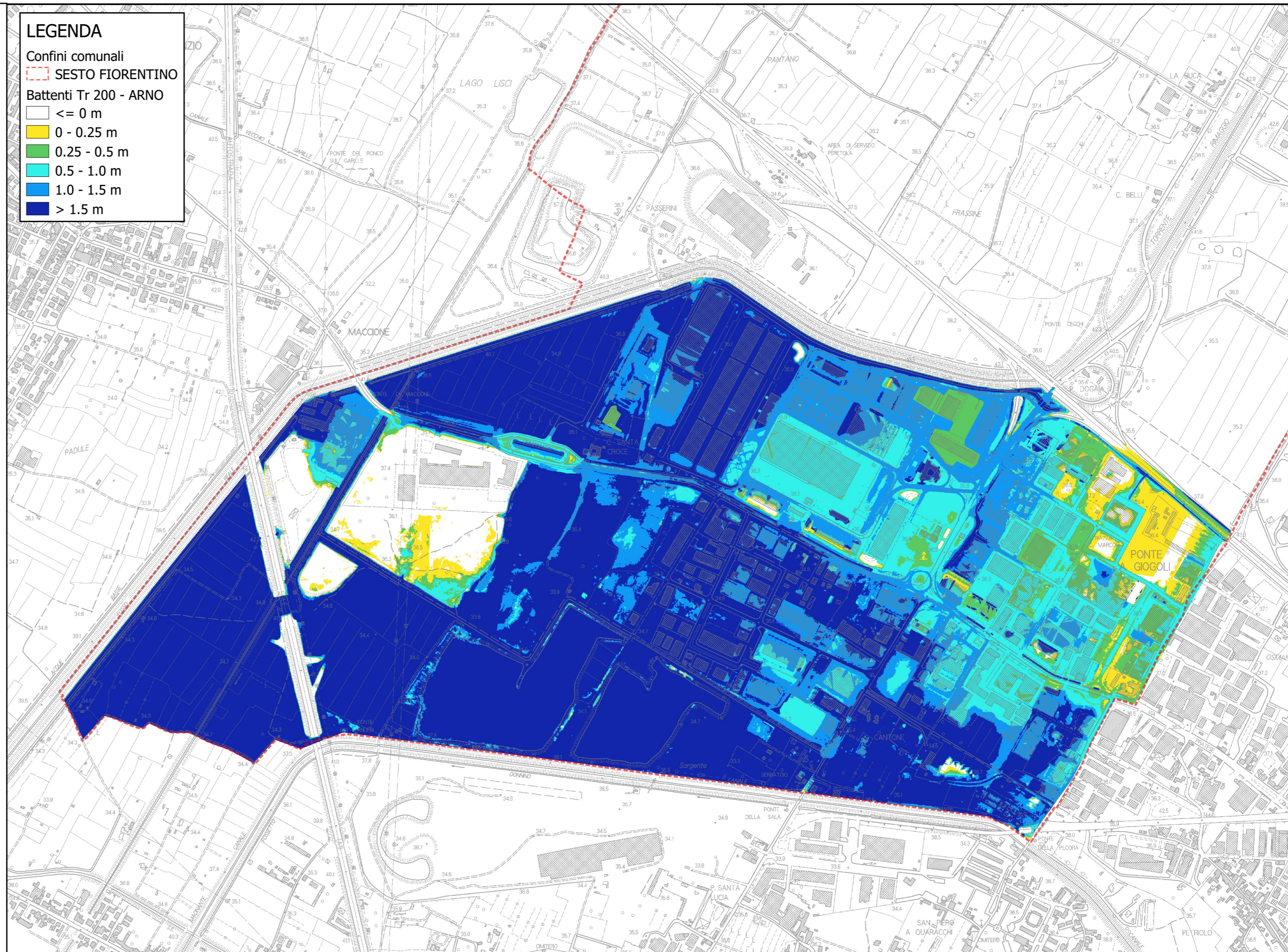


VARIANTE AL II REGOLAMENTO URBANISTICO DEL COMUNE DI SESTO FIORENTINO FINALIZZATA ALL'AGGIORNAMENTO DELLE CONDIZIONI IDRAULICHE E A MODIFICHE PUNTUALI DEGLI AMBITI DI TRASFORMAZIONE
STUDIO IDROLOGICO – IDRAULICO



Carta 4/C – Carta dei battenti Tr 200 anni Fiume Arno – area Osmannoro
scala 1:10.000

- LEGENDA**
- Confini comunali
 - SESTO FIORENTINO
 - Battenti Tr 200 - ARNO
 - <= 0 m
 - 0 - 0.25 m
 - 0.25 - 0.5 m
 - 0.5 - 1.0 m
 - 1.0 - 1.5 m
 - > 1.5 m



GRUPPO DI LAVORO

Dott. Ing. Simone Galardini
Dott. Ing. Chiara Chiostrini
Dott. Ing. Federico Orlandini

Codice 08690	Emesso Galardini	D.R.E.A.M. Italia Via Garibaldi, 3 Pratovecchio Stia (Ar) - Tel. 0575 52.95.14	 D.R.E.A.M. ITALIA
Rev. 00	Controllato Chiostrini	Via Enrico Bindi n.14, Pistoia – Tel 0573 36.59.67	
Data Giugno 2019	Approvato D.T. Miozzo	http://www.dream-italia.it AZIENDA CON SISTEMA DI GESTIONE QUALITÀ CERTIFICATO DA DNV = ISO 9001 =	